

Schubboden



Schubboden Greenlight



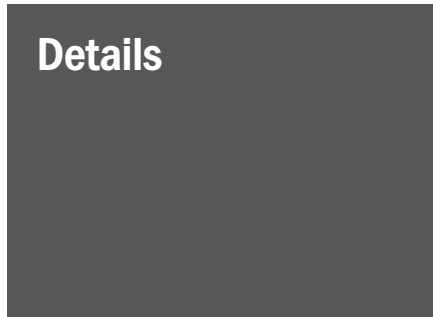
Schubboden X-TRA Long



Schubboden X-TRA Long



Schubboden TWIN



Details



Arbeitsscheinwerfer



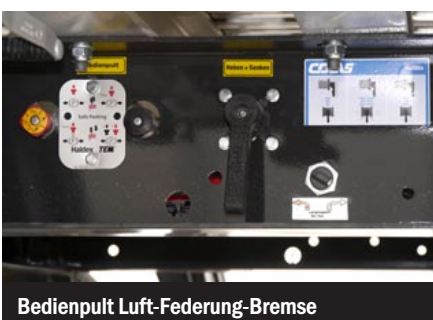
Bedieneinheit Schubboden



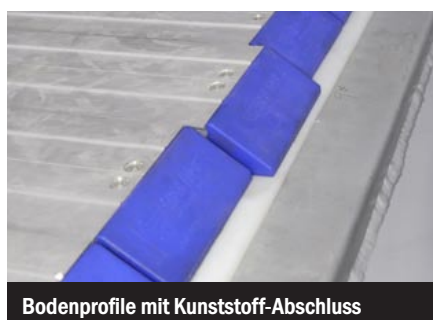
Kabel-Fernbedienung Schubboden



Funk-Fernbedienung Schubboden



Bedienpult Luft-Federung-Bremse



Bodenprofile mit Kunststoff-Abschluss



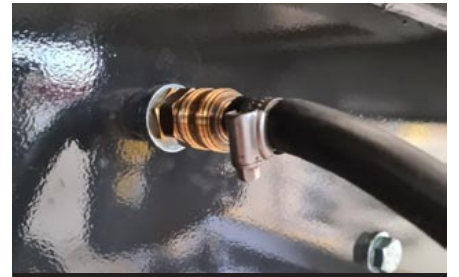
Bodenprofile mit verschweißten Alu-Endstücken



Halterung Leiter außen



Leitungen – Anschlussblech vorne



Luftanschluss



Planenhalterung



Ratsche Spanngurt Plane



Halterung Querspiegel



Scharnier Schwenktraverse



Schaufel- und Besenhalter



Aufstiegsleiter



Verriegelung Stirnwand



Schiebewand



Türhalter



Tüverschluss I-Lock



Verriegelung Leuchtenabdeckblech



Scheuerschutz Planengurt/ Spanngurt



Verriegelung Tür oben

Optionen Details

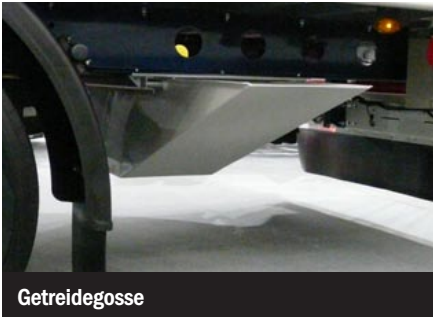


Fährösen



Schutzplane

Seitenwand-Schutzplane aufrollbar



Getreidegasse



Lichtschalter teleskopierbar



Arbeitsscheinwerfer teleskopierbar



Spanngurte Planenauflage



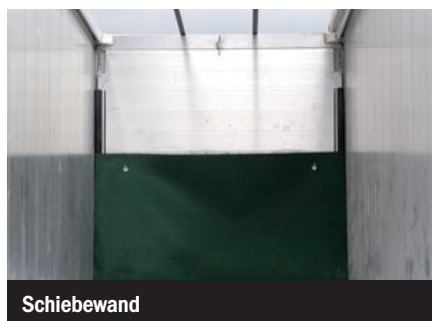
Kunststoff-Staukasten



Edelstahl-Staukasten



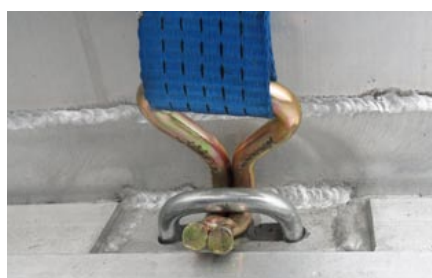
Wartungstür



Schiebewand



Feuerlöscher



Zurrösen in der Mulde



Türgriff

Abroller



Details



aerodynamisches Chassis

6.000 kg
Spannkraft pro Verriegelung

Pneumatische Containerverriegelung



Frontquerträger



Gummipuffer

Optionen



Integrierte Arbeitsscheinwerfer



Ersatzrad

Absetzer



Zurrieiste

Details



Absetzbrücke



Absetz-Arretierungskeile



Längsführungsschienen



Zurrösen im Boden



Load-Lock-Profil



Zurrösen

Optionen



Radanschlag steckbar, Zurrösen auf Bordwand



Ersatzrad

Kombianhänger



Details



Heckanschrägung



Front-Querträger



Längsführungsschiene



6.000 kg
Spannkraft pro Verriegelung

pneumatische Containerverriegelung



geschützte Beleuchtung

Optionen



Arbeitsscheinwerfer



Ersatzrad



Kunststoff-Staukasten



Edelstahl-Staukasten



Auffahrrampen



Rampenstaufach



Rungenstaufach

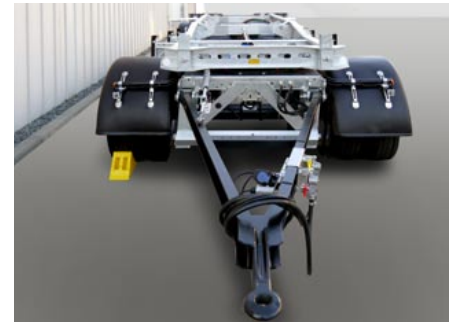


pneumatisch absenkbare Zuggabel

Schlitten



**DER
NUTZLAST
RIESE**



Details



Containeranschlag



Bedienblech

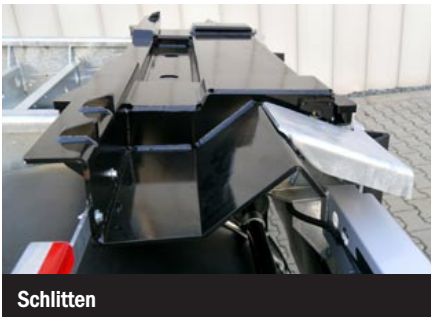


Gummipuffer



Jeweils 6 t
Spannkraft

pneumatische Containerverriegelung



Schlitten

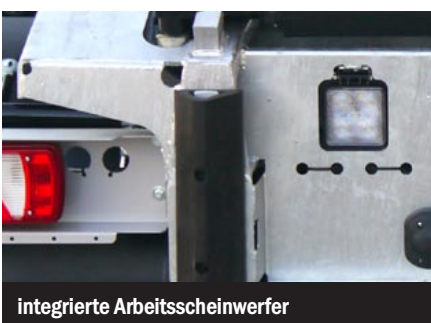
Optionen



Kunststoff-Staukasten



Edelstahl-Staukasten



integrierte Arbeitsscheinwerfer